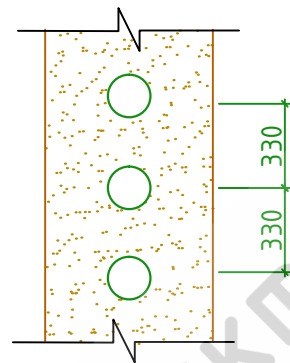
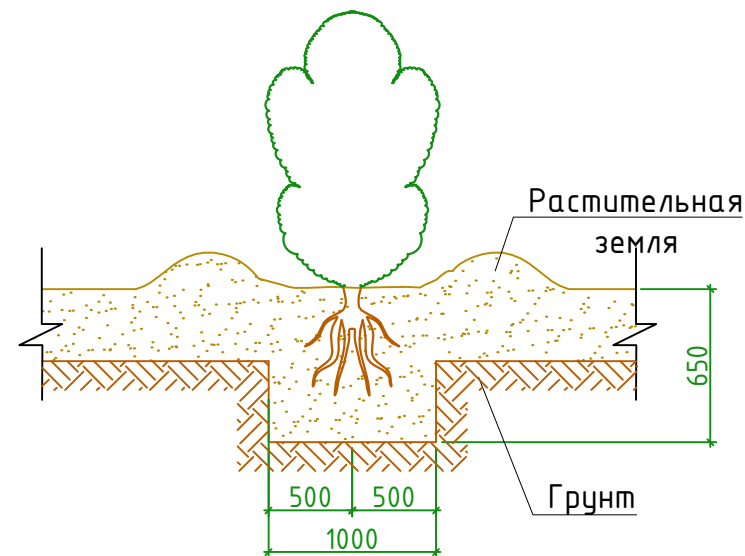


Однорядная схема посадки кустарников



Двухрядная схема посадки кустарников

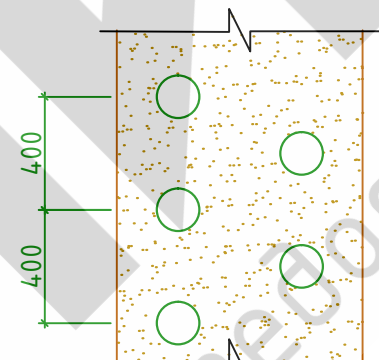
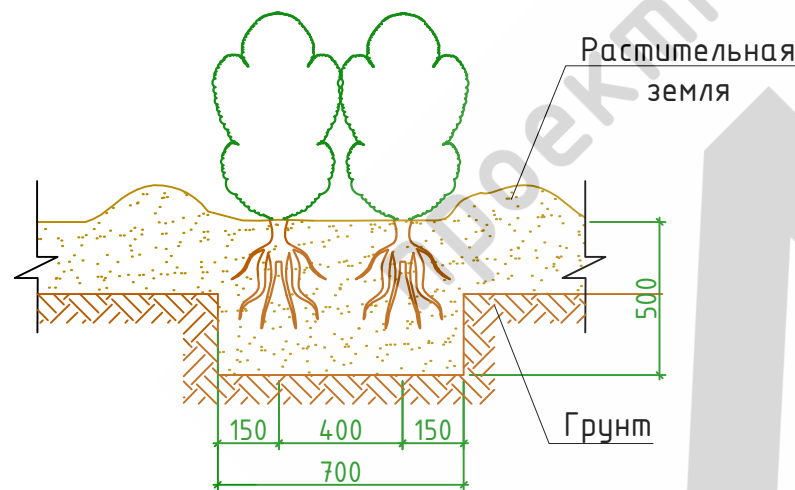
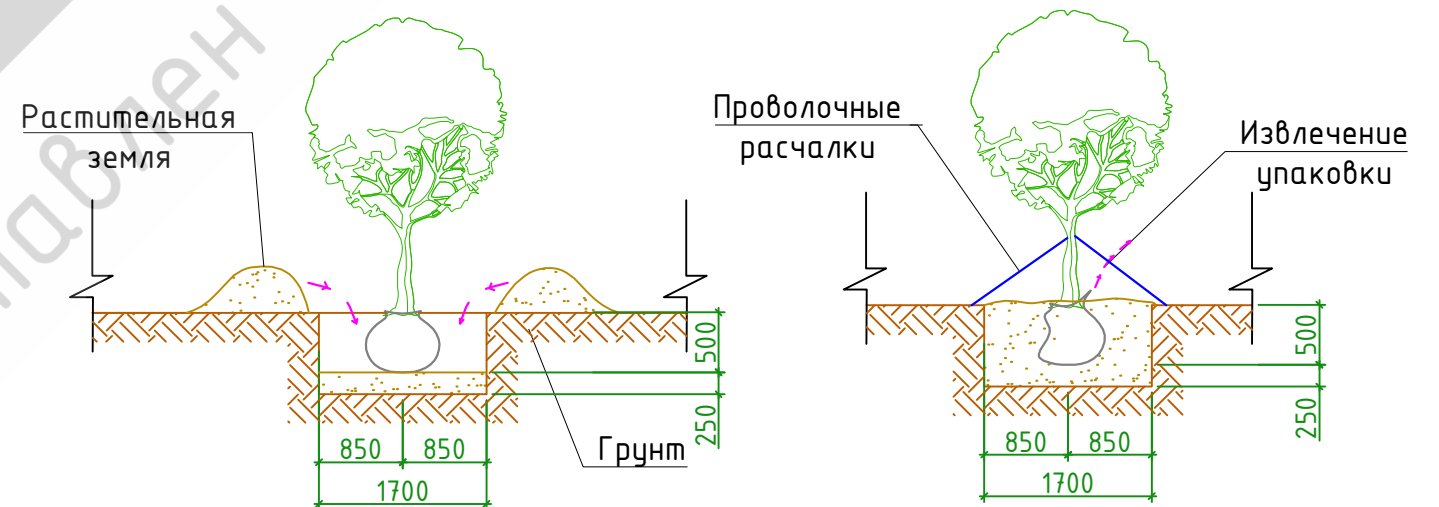


Схема посадки деревьев с комом в мягкой упаковке



Указания к производству работ:

1. Места и ассортимент посадок выбирать в соответствии с посадочным чертежом.
2. Поврежденные корни и ветви перед посадкой должны быть срезаны. Срезы ветвей и места повреждений следует зачистить и покрыть садовым варом.
3. Для посадочного материала группы с комом 0.8x0.8x0.5 м необходимо подготовить яму размером 1.7x1.7x0.8 м, а для посадки кустарников с комом 0.5x0.4 подготавливаются ямы размером 1x0.65 м.
4. Перед посадкой ямы засыпаются растительным грунтом до уровня низа кома. В каждую яму вносятся минеральные и органические удобрения. Растительный грунт в яме должен уплотняться от стенок к центру.
5. Высота установки саженцев должна обеспечивать положение корневой шейки на уровне поверхности земли после осадки грунта.
6. Упаковку кома следует удалять только после окончания установки растений.
7. Саженцы после посадки должны быть обильно политы водой. Осевший после первого полива грунт следует подсыпать и вторично полить.
8. Растения укрепляют проволочными растяжками, которые крепят к стволу хомутами с мягкими прокладками.

						ППР 036/2014		
						Подготовительный, основной период производства		
						строительно-монтажных работ и работ по благоустройству по объекту: "Проект компенсационного озеленения под строительство станции метро «Славянский бульвар» с созданием средоохранного озеленения в долине реки Сетунь района «Фили-Давыдовское» ЗАО, г. Москвы"		
Изм.	К.уч	Лист	Индок	Подр.	Дата			
Ген. дирек.	Воронин					ППР на благоустройство		
Разраб.	Гавриш					Стадия	Лист	Листов
Проверил	Воронин					Р	10	-
						Схема производства работ по устройству зеленых насаждений		